

MAISON BLEUE

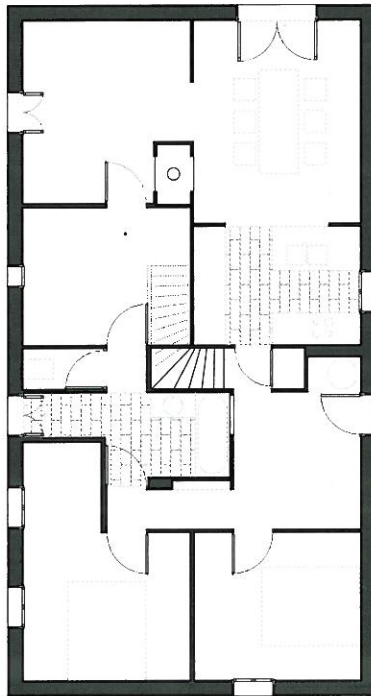
FMAU

Implantée dans la campagne corrézienne, cette maison propose de prendre le contre-pied des normes esthétiques et fonctionnelles. Avec son plan rectangulaire et son toit à deux rampants, difficile d'imaginer qu'à l'intérieur de cette structure traditionnelle, se cache une habitation atypique dont l'aménagement cherche à bousculer certains codes de la maison conventionnelle. De l'extérieur, seul le choix d'une tonalité claire pour le toit et plus sombre pour les murs montre que les règles ont été transgressées puisque la hiérarchie des couleurs est inversée: le gris anthracite des parois et blanc-bleu très clair pour la toiture. À l'intérieur, les architectes ont attribué des fonctions inattendues aux pièces communes. L'entrée sert aussi de buanderie et la cuisine donne accès à la salle à manger. Quant à la salle de bains, elle s'ouvre sur l'entrée grâce à une baie en imposte au-dessus de la baignoire, et sur le jardin par la porte vitrée de la douche.

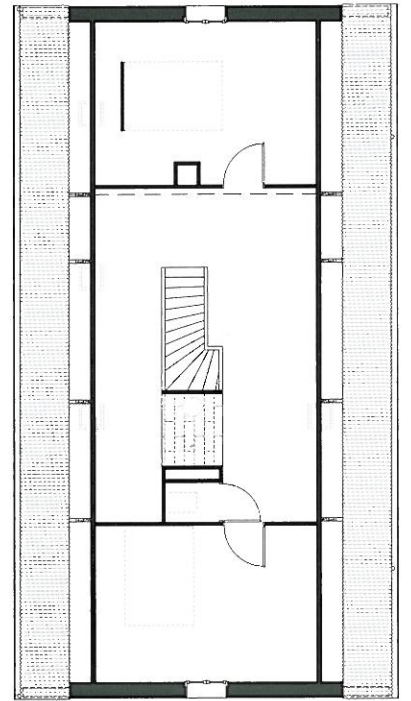


Frédéric Martinet

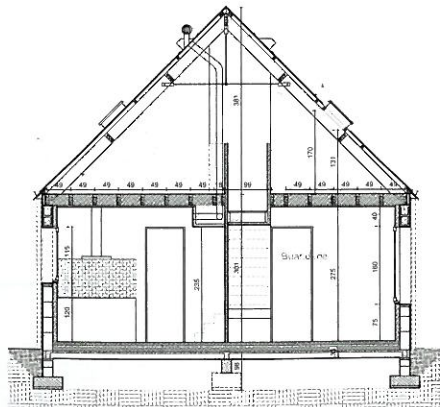
LIEU: Saint-Mexant (19).
MAITRISE D'OUVRAGE: privée.
MAITRISE D'ŒUVRE: FMAU, architectes (Frédéric Martinet et Simon de Dreuille).
PROGRAMME: construction d'une habitation.
SURFACE: 146 m² SHON.
COUT: 102 629 € HT.



Plan du rez-de-chaussée.



Plan de l'étage.



Coupe transversale.